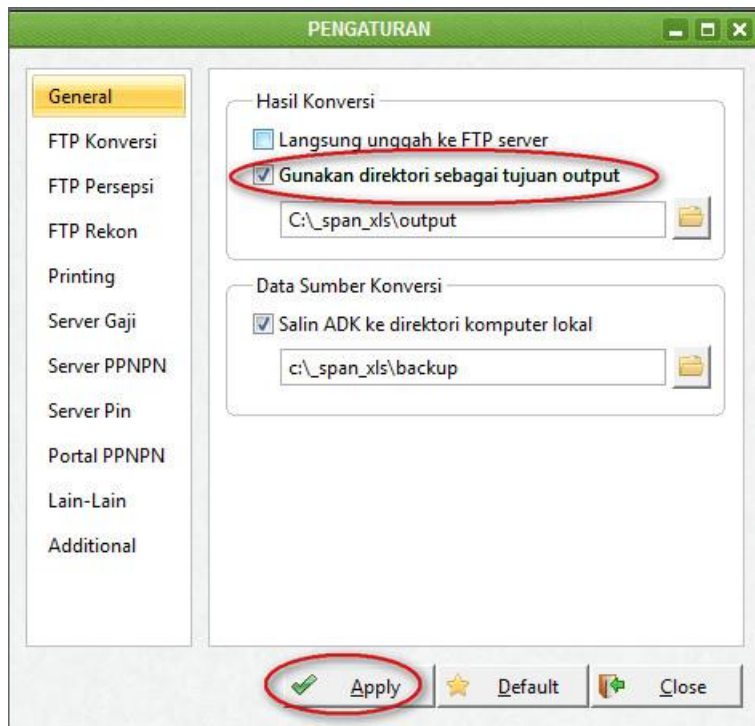


## Petunjuk Lokasi Output Hasil Konversi di Komputer Lokal

1. Login ke Aplikasi Konversi 2018/2019 dengan user level supervisor;
2. Buka **Menu Utility -> Pengaturan**;



3. Di tab 'General' centang '**Gunakan direktori sebagai tujuan output**', kemudian klik tombol 'Apply';



Eof()