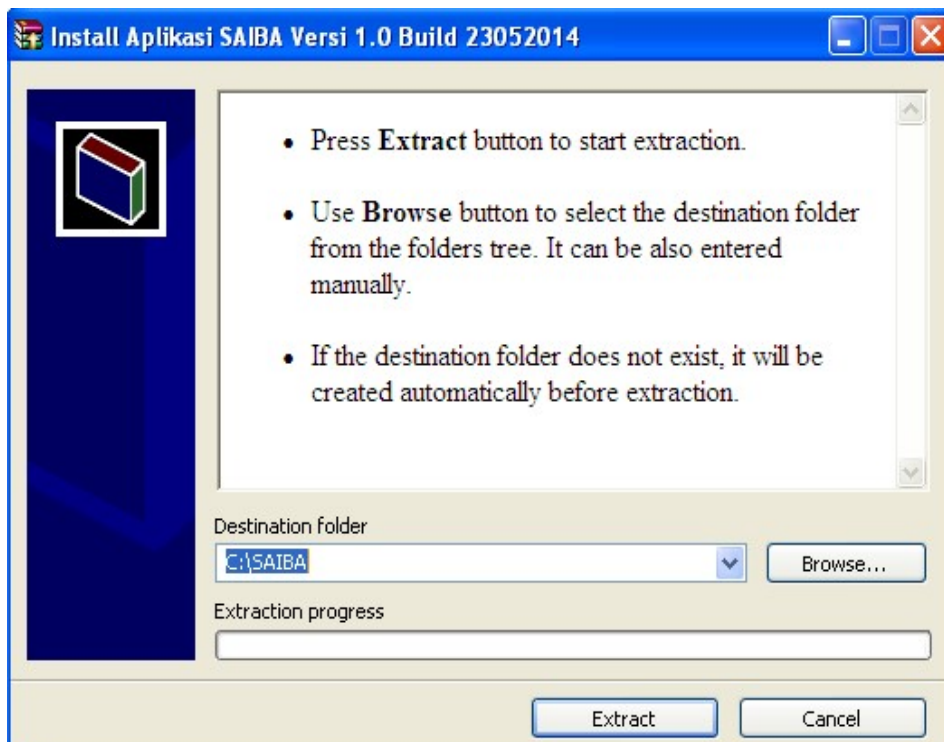
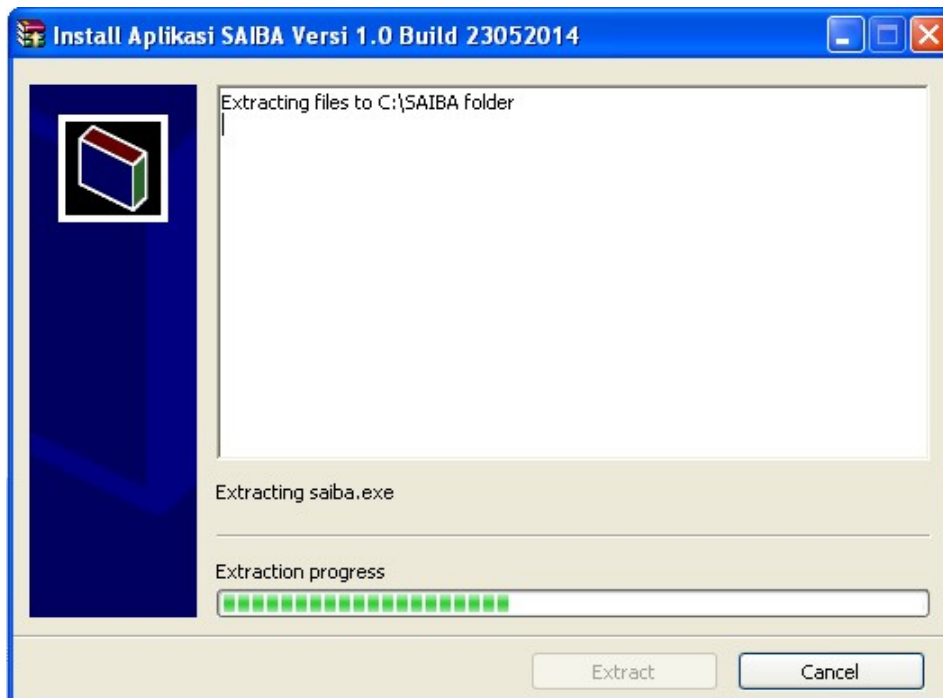


Bab**1****I.1. INSTAL APLIKASI SAIBA****A. Install Aplikasi SAIBA**

1. Pilih  Install_SAIBA_Versi_1.0_Build 23052014.exe Application → klik dua kali
2. Sehingga muncul tampilan sbb:



Klik tombol Extract, sehingga muncul tampilan sbb :



Tunggu beberapa saat, sehingga muncul tampilan sbb :



3. Apabila proses instalasi berhasil, maka dalam desktop monitor akan tampil icon sbb: SAIBA .

Jika sudah dilakukan proses instalasi untuk aplikasi, maka aplikasi SAIBA tingkat UAKPA siap dijalankan dan dapat digunakan.

Jika sudah pernah melakukan proses instalasi untuk aplikasi SAIBA, apabila ingin memperbaharui aplikasi ini cukup dengan melakukan proses update. Baik itu update aplikasi SAIBA atau update referensi SAIBA.