

## [INFO] Gangguan Layanan Interkoneksi Data Kependudukan pada Aplikasi SAKTI

2023-03-17 - Agent 175 - [SAKTI](#)

Yth. Para Pengguna SAKTI

Sehubungan dengan adanya gangguan pada layanan interkoneksi SAKTI dengan data kependudukan, kami informasikan bahwa saat ini terdapat layanan SAKTI modul administrasi yang terdampak, antara lain:

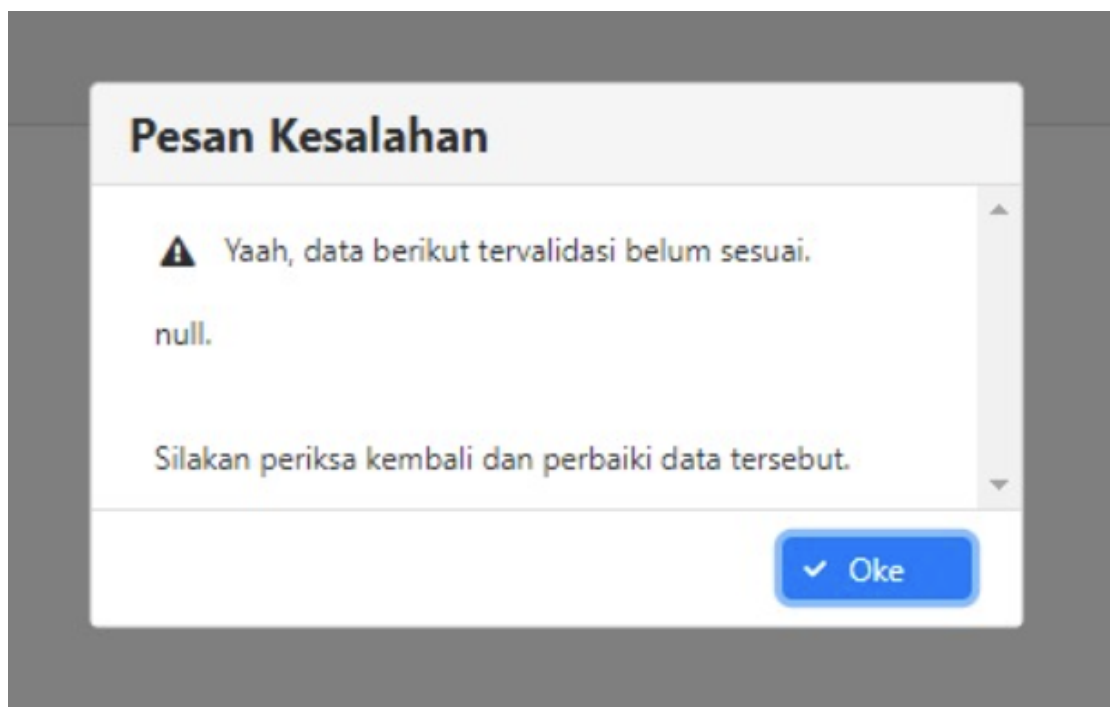
### 1. Pendaftaran pengguna SAKTI.

Pada saat pengecekan data nama dan NIK dalam proses pendaftaran user SAKTI, admin user KPPN akan mendapatkan notifikasi pesan kesalahan "null" yang muncul setelah proses *upload form* pendaftaran pengguna. Kendala ini **hanya terjadi** pada user yang baru pertama kali didaftarkan di SAKTI.

### 2. Konfirmasi Data Nama dan NIK

Kendala tersebut berdampak pada saat *user* melakukan proses konfirmasi data nama dan NIK. Gangguan tersebut dapat mengakibatkan batas kuota pengecekan harian per masing-masing *user* terlampaui (*overlimit*).

Contoh pesan kesalahan:



Penyelesaian atas gangguan layanan interkoneksi database kependudukan tersebut akan kami informasikan pada broadcast selanjutnya.

Kami mohon maaf atas ketidaknyamanan yang dialami oleh Bapak/Ibu.

Demikian informasi tersebut kami sampaikan. Atas perhatian Bapak/Ibu, kami ucapkan terima kasih.